

1. НАЗНАЧЕНИЕ ИЗДЕЛИЯ

1.1 Клавиша двухрежимного слива используется для комплектации бачков со скрытой установкой и служит для управления сливом воды из бачка в унитаз.

1.2 Применяются для установки в жилых, общественных и производственных помещениях.

2. ОСНОВНЫЕ ТЕХНИЧЕСКИЕ ХАРАКТЕРИСТИКИ

2.1 Материал панели клавиши – нержавеющая сталь AISI 304 и АБС-пластик.

3.1 В комплект поставки клавиши двухрежимного слива входит:

- панель двухрежимного слива, рамка крепления 1 комплект;
- комплект для монтажа 1 комплект;
- паспорт с инструкцией по монтажу 1 экземпляр;
- упаковка транспортировки 1 штука

3.2 Предприятие-изготовитель оставляет за собой право вносить в конструкцию деталей изменения, не ухудшающие эксплуатационные свойства изделия.

4. ПОДГОТОВКА И МОНТАЖ КЛАВИШИ ДВУХРЕЖИМНОГО СЛИВА ДЛЯ СКРЫТОЙ УСТАНОВКИ УНИТАЗА (см. инструкцию)

5. ТРАНСПОРТИРОВАНИЕ И ХРАНЕНИЕ

5.1 Клавиши следует перевозить крытым транспортом любого вида согласно правилам перевозки грузов, действующем на транспорте этого вида, с соблюдением требований, указанных на упаковочной таре.

5.2 Клавиши двухрежимного слива следует хранить в заводской упаковке на расстоянии не ближе 1 м от отопительных приборов.

5.3 Условия хранения в части воздействия климатических факторов внешней среды должны соответствовать условиям хранения 2(С) по ГОСТ 15150-69 "Машины, приборы и другие технические изделия. Исполнения для различных климатических районов. Категории, условия эксплуатации, хранения и транспортирования в части воздействия климатических факторов внешней среды".

6. ЭКСПЛУАТАЦИЯ ИЗДЕЛИЯ

6.1 Рекомендуется протирать мягким влажным полотенцем или салфеткой.

6.2 Использование при чистке химических средств, а также порошков и паст грубозернистой структуры может привести к потере эстетических характеристик клавиши.

7. ГАРАНТИИ ПРОИЗВОДИТЕЛЯ

7.1 Предприятие-изготовитель гарантирует соответствие клавиш двухрежимного слива требованиям безопасности при соблюдении условий по транспортированию, хранению, монтажу и эксплуатации изделий.

7.2 На продукцию установленную сертифицированными специалистами распространяется гарантийный срок эксплуатации - два года со дня продажи через розничную сеть, но не более трех лет со дня изготовления.

7.3 Гарантия не распространяется:

- на дефекты, возникшие в результате нарушения правил транспортировки, приемки, хранения, монтажа и эксплуатации;
- на дефекты, возникшие в результате некачественной установки (подключения) изделия, его ремонта и переделки посторонними лицами, не уполномоченными для проведения таких работ;
- на механические повреждения, следы воздействия химических и абразивных веществ, вызванных использованием агрессивных моющих средств и несоблюдением инструкций по обслуживанию и уходу;
- на дефекты, вызванные естественным износом изделия и его составных частей в процессе эксплуатации;
- на дефекты, возникшие в результате использования изделия не по его прямому назначению, а также в результате механических повреждений или превышения допустимой нагрузки

7.4 Услуги по гарантийному обслуживанию производятся предприятием-изготовителем при условии предъявления покупателем паспорта на изделие с отметкой торговой организации о продаже или иных документов, подтверждающих дату оплаты, а также самого изделия, в котором обнаружены дефекты до окончания гарантийного срока.

7.5 Гарантия распространяется только на функциональные характеристики и не имеет отношения к поверхностной обработке частей изделия.

8. СВЕДЕНИЯ О СЕРТИФИКАЦИИ

8.1 Изделие не подлежит обязательной сертификации.

9. СВЕДЕНИЯ ПО БЕЗОПАСНОСТИ И УТИЛИЗАЦИИ

9.1 Материалы, используемый для изготовления клавиш, в условиях хранения и эксплуатации не выделяют в окружающую среду вредных веществ и не оказывают при непосредственном контакте вредного воздействия на организм человека.

9.2 Работа с клавишей двухрежимного слива не требует особых мер предосторожности.

9.3 Корпусные детали изготовлены из пластмассы и подлежат вторичной переработке.



ПРОИЗВОДСТВО ПЛАСТКОВОЙ САНТЕХАРМАТУРЫ
ООО «АНИ ПЛАСТ»

Контакты

ООО «АНИ пласт»

📍 143180, Московская область, г. Звенигород,
пр. Проектируемый, владение 29, офис 19

🕒 ПН – ПТ 9:00 – 18:00

☎ +7 (495) 598-54-44 – отдел продаж

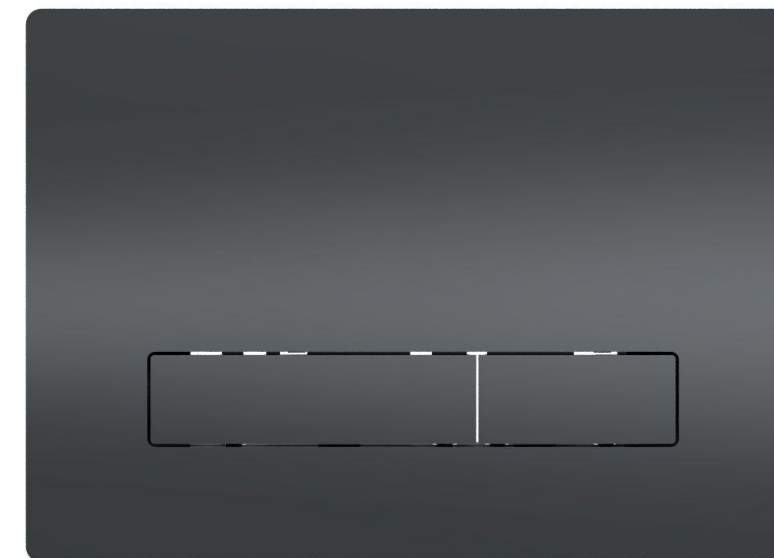
✉ info@aniplast.ru

www.aniplast.ru



ПРОИЗВОДСТВО ПЛАСТКОВОЙ САНТЕХАРМАТУРЫ
ООО «АНИ ПЛАСТ»

ИНСТРУКЦИЯ СКРЫТОГО МОНТАЖА клавиша двухрежимного слива WPZ 15XX



Нержавеющая
сталь AISI 304

245 x 175 x 3

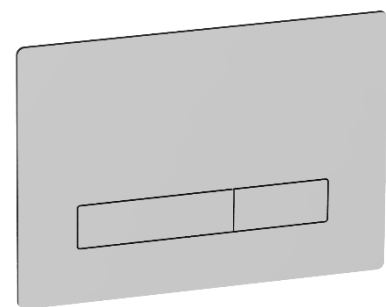
WPZ 15XX	цвет
WPZ 1511	хром матовый
WPZ 1522	нержавеющая сталь
WPZ 1533	чёрный матовый
WPZ 1555	золото матовый
WPZ 1577	графит матовый
WPZ 1588	медь матовый

www.aniplast.ru

**Клавиша смыва АНИ Пласт
для инсталляции
WPZ 15XX, плоская кнопка,
нержавеющая сталь**

Клавиша смыва АНИ Пласт WPZ 15XX – стильное и надёжное решение инсталляций скрытого монтажа. Поверхность устойчива к воздействию влаги, коррозии, бытовой химии, она долговечная и легка в уходе.

1. 1x



3. 2x



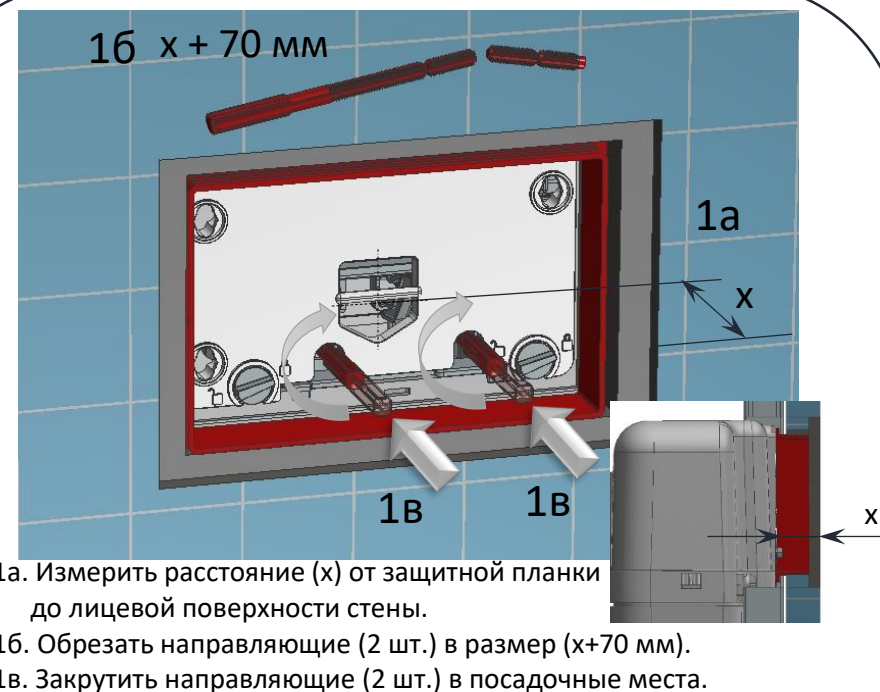
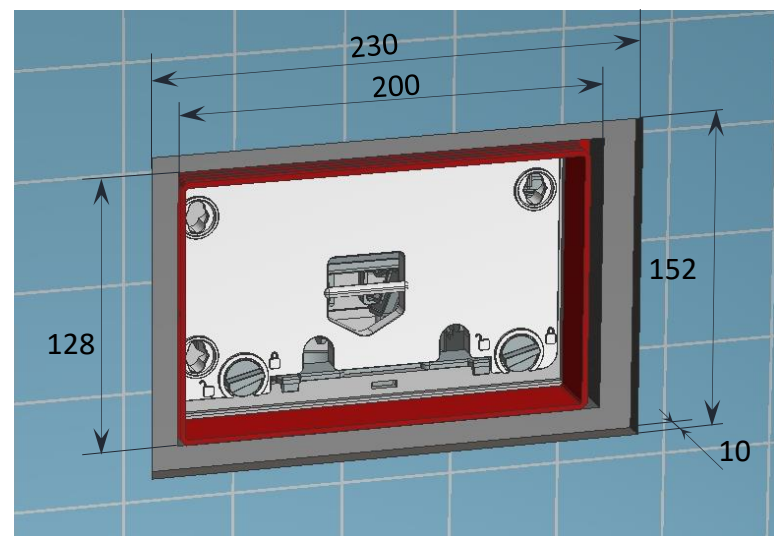
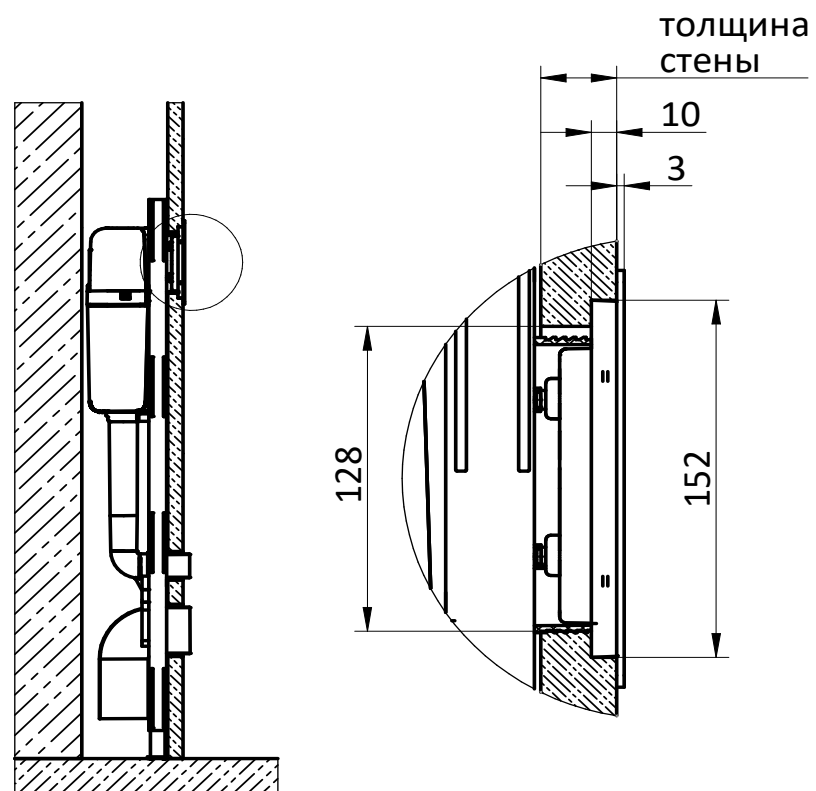
4. 3x



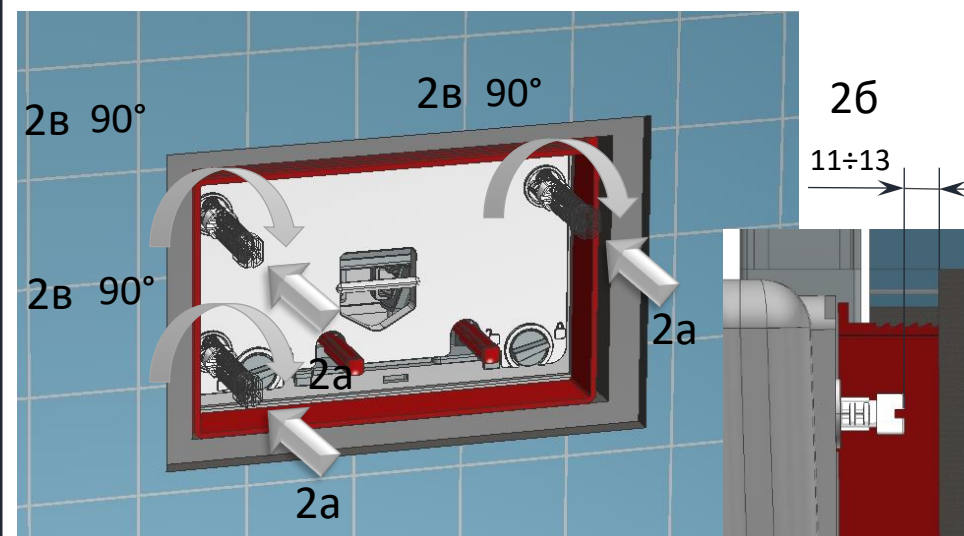
5. 3x



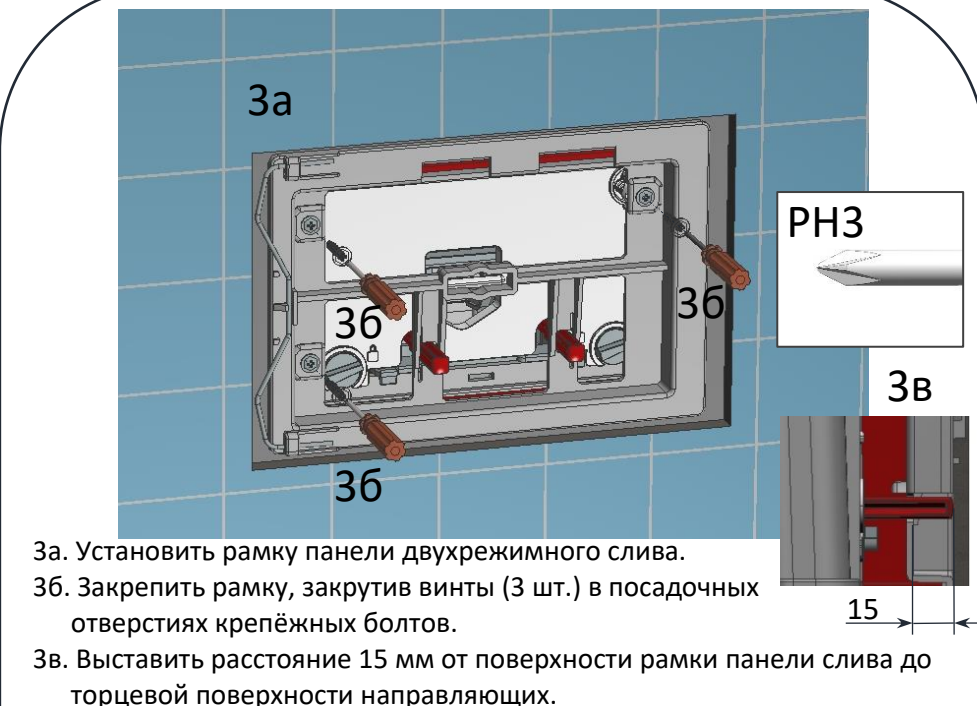
- 1 – панель двухрежимного слива;
- 2 – направляющие;
- 3 – крепёжные болты;
- 4 – винты



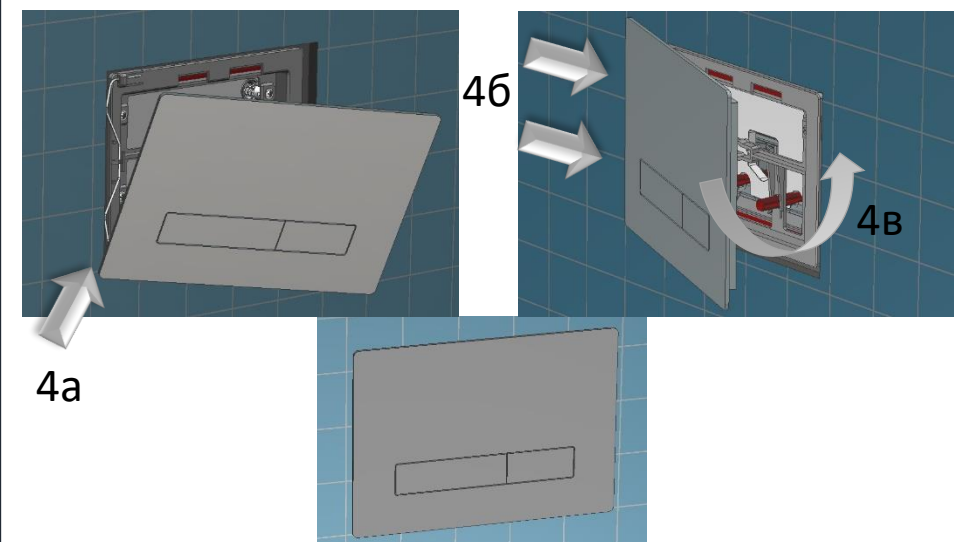
- 1а. Измерить расстояние (x) от защитной планки до лицевой поверхности стены.
- 1б. Обрезать направляющие (2 шт.) в размер (x+70 мм).
- 1в. Закрутить направляющие (2 шт.) в посадочные места.



- 2а. Установить крепёжные болты (3 шт.).
- 2б. Выдержать расстояние от края болта (3 шт.) до поверхности паза в 11-13 мм.
- 2в. Зафиксировать данное положение поворотом крепёжных болтов на 90°.



- 3а. Установить рамку панели двухрежимного слива.
- 3б. Закрепить рамку, закрутив винты (3 шт.) в посадочных отверстиях крепёжных болтов.
- 3в. Выставить расстояние 15 мм от поверхности рамки панели слива до торцевой поверхности направляющих.



- 4а. Поднести панель слива к нижнему левому углу установленной рамки.
- 4б. Повернуть панель к верхнему левому углу, одновременно нажимая панелью на пружину рамки.
- 4в. Прижать панель слива к другой стороне рамки, зафиксировав положение панели двухрежимного слива в замках.